



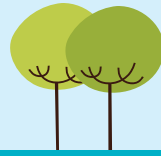
Tous les **jours** (sauf dimanches & jours fériés)

DU MARDI 7 AVRIL 2026 AU SAMEDI 31 OCTOBRE 2026

CIRCUIT A : CENTRE-VILLE - OROUËT

N°	Arrêts	Départ	Départ	Départ	Départ
1	Eglise (rue du Général de Gaulle) <i>Centre-Ville - Marché & commerces</i>	8h00	10h10	13h30	15h40
2	Gare Routière	8h03	10h13	13h33	15h43
3	Boulevard du Maréchal Juin (<i>Lidl</i>)		10h16		15h46
4	Rue de Challans (<i>Super U</i>)		10h19		15h49
5	Rue des Fileuses (<i>Intermarché</i>)		10h22		15h52
6	Complexe Sportif		10h24		15h54
7	Le Bois Masson	8h07	10h27	13h37	15h57
8	Vertmarines	8h09	10h29	13h39	15h59
9	Le Cairuy	8h12	10h32	13h42	16h02
10	Orouët	8h14	10h34	13h44	16h04
11	Les Bosses	8h18	10h38	13h48	16h08
12	L'Héraud	8h20	10h40	13h50	16h10
13	L'Epine	8h22	10h42	13h52	16h12
14	Le Chenal	8h24	10h44	13h54	16h14
15	Les Grainettes	8h25	10h45	13h55	16h15
16	La Caillauderie	8h26	10h46	13h56	16h16
!	17 Avenue Valentin (<i>face Hôtel La Pinède</i>) Arrêt suspendu du 07.04 au 26.06	8h30	10h50	14h00	16h20
18	La Croix du Bois Masson	8h32	10h52	14h02	16h22
19	Rue des Sables (<i>au droit du n° 52</i>)	8h34	10h54	14h04	16h24
20	Boulevard du Maréchal Juin (<i>Lidl</i>)	8h37		14h07	
21	Rue de Challans (<i>Super U</i>)	8h40		14h10	
22	Rue des Fileuses (<i>Intermarché</i>)	8h43		14h13	
23	Complexe Sportif	8h45		14h15	
24	Eglise (rue du Général de Gaulle) <i>Centre-Ville - Marché & commerces</i>	8h47	10h58	14h17	16h28
		Arrivée	Arrivée	Arrivée	Arrivée

- Pour toute information complémentaire relative aux correspondances SNCF, s'adresser au guichet de la Gare Routière, situé 25 boulevard du Maréchal Leclerc à Saint-Jean-de-Monts (tél. : 02.51.58.97.33).
- Des retards peuvent survenir sur le circuit du bus urbain en raison des difficultés de circulation durant la saison estivale. Merci de votre compréhension.
- Les jours de marché de la plage des demoiselles (lundi et jeudi), l'arrêt situé avenue de la Plage sera déplacé à l'angle de l'avenue des Pins et l'avenue des Violettes.



CIRCUIT A : CENTRE-VILLE - OROUËT



**Navette
GRATUITE**

RENSEIGNEMENTS :

Tél. : 02 51 59 97 00 - Site Internet : www.saintjeandemonts.fr



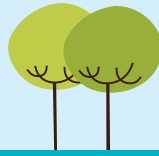
Tous les **jours** (sauf dimanches & jours fériés)

DU MARDI 7 AVRIL 2026 AU SAMEDI 31 OCTOBRE 2026

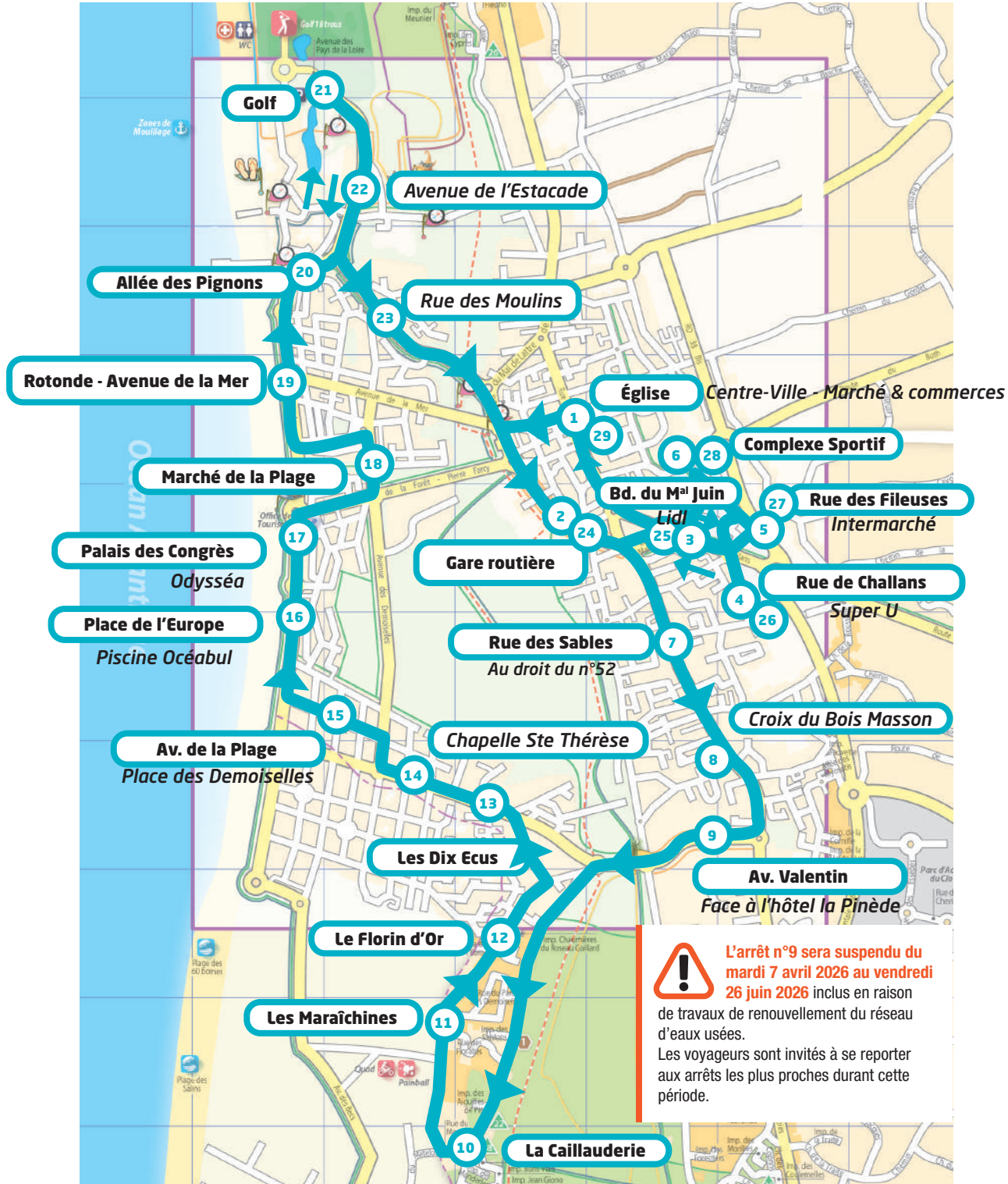
CIRCUIT B : CENTRE-VILLE - PLAGE

N°	Arrêts	Départ	Départ	Départ	Départ
1	Eglise (rue du Général de Gaulle) <i>Centre-Ville - Marché & commerces</i>	9h00	11h10	14h30	16h40
2	Gare Routière	9h03	11h13	14h33	16h43
3	Boulevard du Maréchal Juin (<i>Lidl</i>)		11h16		16h46
4	Rue de Challans <i>Super U</i>		11h19		16h49
5	Rue des Fileuses <i>Intermarché</i>		11h22		16h52
6	Complexe Sportif		11h24		16h54
7	Rue des Sables <i>au droit du n° 52</i>	9h06	11h26	14h36	16h56
8	La Croix du Bois Masson	9h08	11h28	14h38	16h58
9	Avenue Valentin <i>face Hôtel La Pinède</i> Arrêt suspendu du 07.04 au 26.06	9h10	11h30	14h40	17h00
10	La Caillauderie	9h14	11h34	14h44	17h04
11	Les Maraîchines	9h16	11h36	14h46	17h06
12	Le Florin d'Or	9h17	11h37	14h47	17h07
13	Les Dix Ecus	9h19	11h39	14h49	17h09
14	Chapelle Ste Thérèse	9h20	11h40	14h50	17h10
15	Avenue de la Plage <i>Place des Demoiselles</i>	9h22	11h42	14h52	17h12
16	Place de l'Europe Simone Veil <i>Océabul</i>	9h24	11h44	14h54	17h14
17	Palais des Congrès <i>Odyssée</i>	9h25	11h45	14h55	17h15
18	Marché de la Plage	9h27	11h47	14h57	17h17
19	Rotonde - Avenue de la Mer	9h29	11h49	14h59	17h19
20	Allée des Pignons	9h31	11h51	15h01	17h21
21	Golf	9h34	11h54	15h04	17h24
22	Avenue de l'Estacade	9h36	11h56	15h06	17h26
23	Rue des Moulins	9h38	11h58	15h08	17h28
24	Gare Routière	9h41	12h01	15h11	17h31
25	Boulevard du Maréchal Juin (<i>Lidl</i>)	9h44		15h14	
26	Rue de Challans <i>Super U</i>	9h47		15h17	
27	Rue des Fileuses <i>Intermarché</i>	9h50		15h20	
28	Complexe Sportif	9h52		15h22	
29	Eglise	9h55	12h05	15h25	17h35
		Arrivée	Arrivée	Arrivée	Arrivée

- Pour toute information complémentaire relative aux correspondances SNCF, s'adresser au guichet de la Gare Routière, situé 25 boulevard du Maréchal Leclerc à Saint-Jean-de-Monts (tél. : 02.51.58.97.33).
- Des retards peuvent survenir sur le circuit du bus urbain en raison des difficultés de circulation durant la saison estivale. Merci de votre compréhension.
- Les jours du « Marché des Demoiselles » (lundi et jeudi), l'arrêt situé avenue de la Plage sera déplacé à l'angle de l'avenue des Pins et l'avenue des Violettes.



CIRCUIT B : CENTRE-VILLE - ESPLANADE



**Navette
GRATUITE**

RENSEIGNEMENTS :

Tél. : 02 51 59 97 00 - Site Internet : www.saintjeandemonts.fr